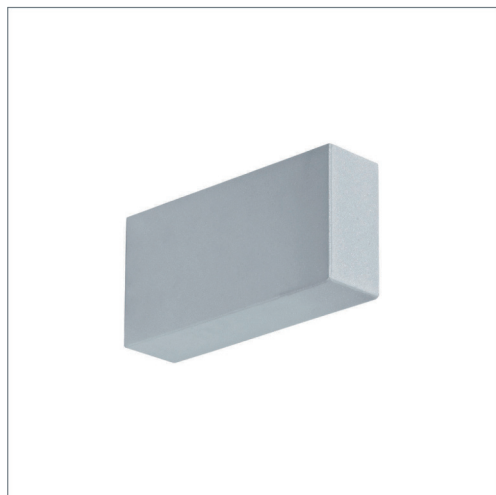




> WEST SIDE

- » Applique murale à éclairage indirect pour lampe halogène, maximum 1x160W ou fluorescente compacte PL-C, maximum 1x18W
- » Diffuseur plexiglas clair (DC) ou verre pyrex clair résistant haute température (VC)
- » Revêtement par poudrage électrostatique
- » Corps en tôle d'acier peint

- » **Couleurs** : Gris (GR), Couleur RAL au choix (MC)
- » **Ballasts** : Électronique (EVG)



> Couleurs



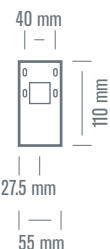
> Ballasts





> Faisceaux



> Normes



REFERENCE	LAMPE	CULOT	PUISSANCE
WEST SIDE-1160	 HALO	R7s (114.2 mm)	MAX 1x160W
WEST SIDE-118	 PL-C	G24q2	1x18W