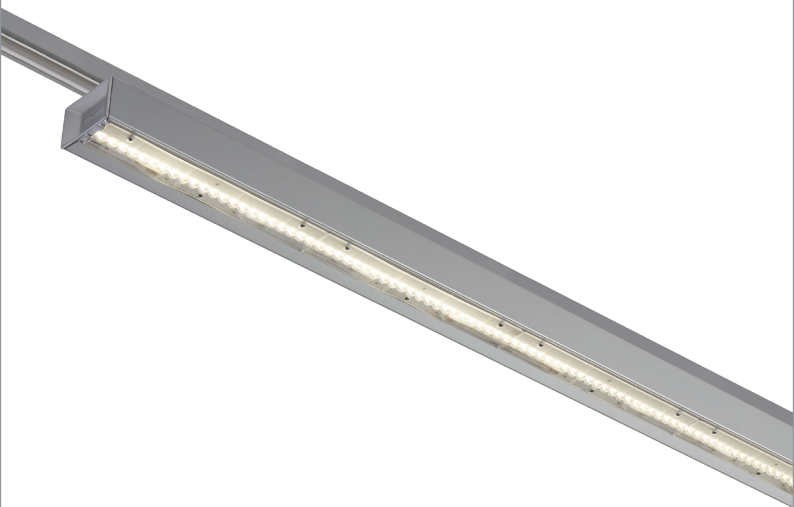


# LS 3976 LED



## APPAREILS LED

- Luminaire suspendu au rail pour module LED LINÉAIRE, maximum 12 600 lumens
- IRC de 80
- Ellipse de MacAdam : 3 SDCM
- Disponible en 3 000 K et 4 000 K
- Durée de vie 50 000 heures (L90B10)
- Efficacité lumineuse du système jusqu'à 183,3 lm/W
- Adaptateur pour rail 3 allumages
- Corps en tôle d'acier prélaqué
- Optique de type cluster composée de lentilles, en Polycarbonate (PC)
- Embouts du bloc optique en polycarbonate injecté
- Système de refroidissement statique
- Compartiment optique protégé contre les chocs et la poussière
- **Poids** : approx. 3 kg (1225 mm), 4,5 kg (1775 mm)
- **Longueur corps standard** : 1 225 ou 1 775 mm
- **Convertisseur(s)** : Fixe, Convertisseur à gradation DALI (CDIMMDALI)
- **Option(s)** : Asymétrique (ASY), Double Asymétrique (DASY)
- **Groupe de risque photobiologique 0**

### Convertisseur(s)



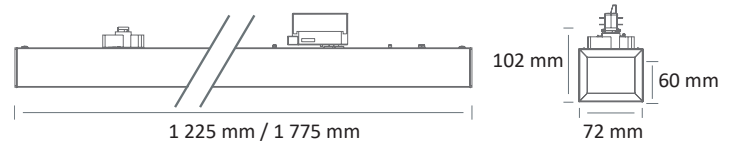
### Normes

Classe I | IP 20 | 650° | IK 10 | RGO

### Classe d'efficacité énergétique



### Dimensions



### Couleur(s)



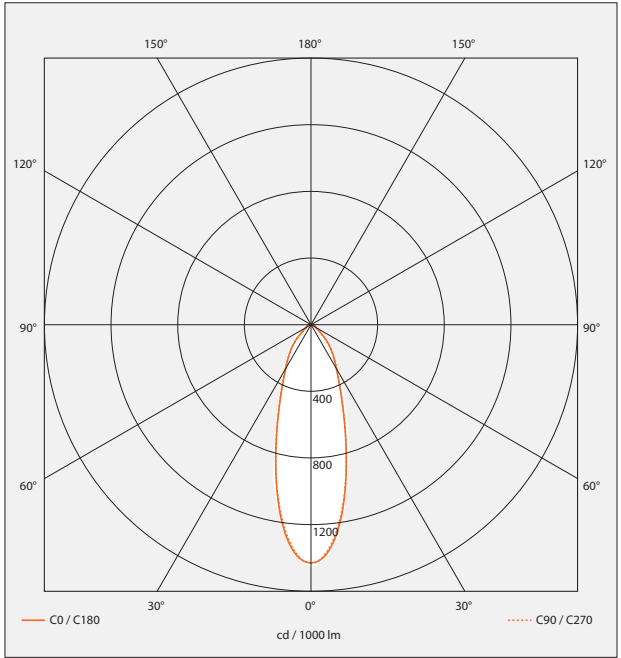
### Orientation du flux lumineux



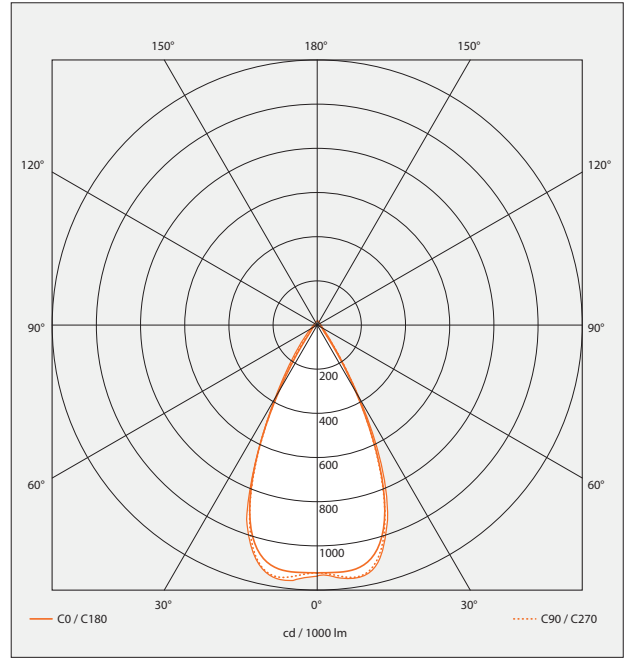
| RÉFÉRENCE                | NB DE MODULE(S) | CONSOMMATION | FLUX LUMINEUX | EFFICACITÉ DU SYSTÈME | TEMPÉRATURE DE COULEUR | IRC |
|--------------------------|-----------------|--------------|---------------|-----------------------|------------------------|-----|
| LS 3976 LED 4600-830     | 2               | 30W          | 4800 lumens   | 160 lm/W              | 3000 K                 | 80  |
| LS 3976 LED 4600-840     | 2               | 30W          | 5040 lumens   | 168 lm/W              | 4000 K                 | 80  |
| LS 3976 LED 6600-830     | 3               | 38,4W        | 6390 lumens   | 166,4 lm/W            | 3000 K                 | 80  |
| LS 3976 LED 6600-840     | 3               | 38,4W        | 6720 lumens   | 175 lm/W              | 4000 K                 | 80  |
| LS 3976 LED 7000-830     | 2               | 41,3W        | 6860 lumens   | 166,1 lm/W            | 3000 K                 | 80  |
| LS 3976 LED 7000-840     | 2               | 41,3W        | 7200 lumens   | 174,3 lm/W            | 4000 K                 | 80  |
| LS 3976 LED 8000-830     | 2               | 48,6W        | 8000 lumens   | 164,6 lm/W            | 3000 K                 | 80  |
| LS 3976 LED 8000-840     | 2               | 48,6W        | 8400 lumens   | 172,8 lm/W            | 4000 K                 | 80  |
| LS 3976 LED 8500-830     | 3               | 53,9W        | 8820 lumens   | 163,6 lm/W            | 3000 K                 | 80  |
| LS 3976 LED 8500-840     | 3               | 53,9W        | 9270 lumens   | 172 lm/W              | 4000 K                 | 80  |
| LS 3976 LED 10500-830    | 3               | 59,8W        | 10290 lumens  | 172 lm/W              | 3000 K                 | 80  |
| LS 3976 LED 10500-840    | 3               | 59,8W        | 10800 lumens  | 180,6 lm/W            | 4000 K                 | 80  |
| LS 3976 LED 12000-830    | 3               | 71,4W        | 12000 lumens  | 168 lm/W              | 3000 K                 | 80  |
| LS 3976 LED 12000-840    | 3               | 71,4W        | 12600 lumens  | 176,5 lm/W            | 4000 K                 | 80  |
| LS 3976 LED 4600 HE-830  | 2               | 26,7W        | 4480 lumens   | 167,5 lm/W            | 3000 K                 | 80  |
| LS 3976 LED 4600 HE-840  | 2               | 26,7W        | 4700 lumens   | 175,7 lm/W            | 4000 K                 | 80  |
| LS 3976 LED 6600 HE-830  | 3               | 38,4W        | 6720 lumens   | 174,8 lm/W            | 3000 K                 | 80  |
| LS 3976 LED 6600 HE-840  | 3               | 38,4W        | 7050 lumens   | 183,3 lm/W            | 4000 K                 | 80  |
| LS 3976 LED 7000 HO-830  | 2               | 44,6W        | 6960 lumens   | 156 lm/W              | 3000 K                 | 80  |
| LS 3976 LED 7000 HO-840  | 2               | 44,6W        | 7300 lumens   | 163,7 lm/W            | 4000 K                 | 80  |
| LS 3976 LED 10500 HO-830 | 3               | 65,5W        | 10440 lumens  | 159,4 lm/W            | 3000 K                 | 80  |
| LS 3976 LED 10500 HO-840 | 3               | 65,5W        | 10950 lumens  | 167,2 lm/W            | 4000 K                 | 80  |

**PHOTOMETRIES**

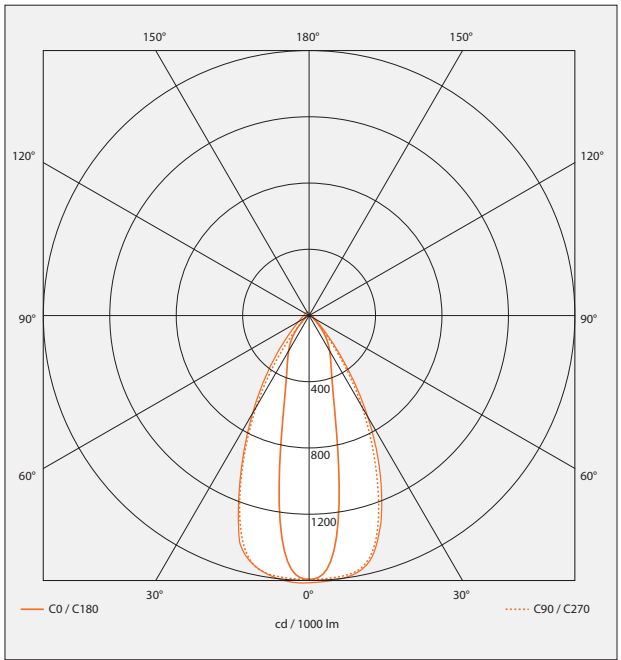
Optique Intensive :  
Rendement 90 %



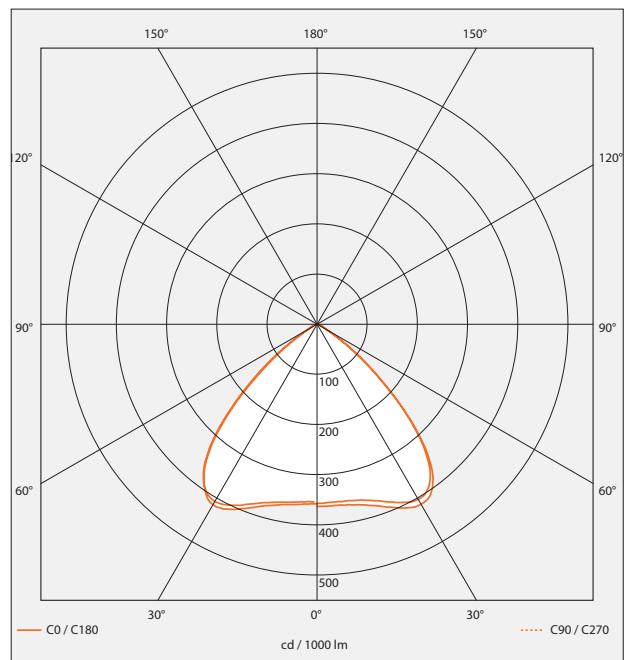
Optique Moyenne :  
Rendement 96 %



Optique Elliptique :  
Rendement 96,5 %



Optique Symétrique :  
Rendement 97 %



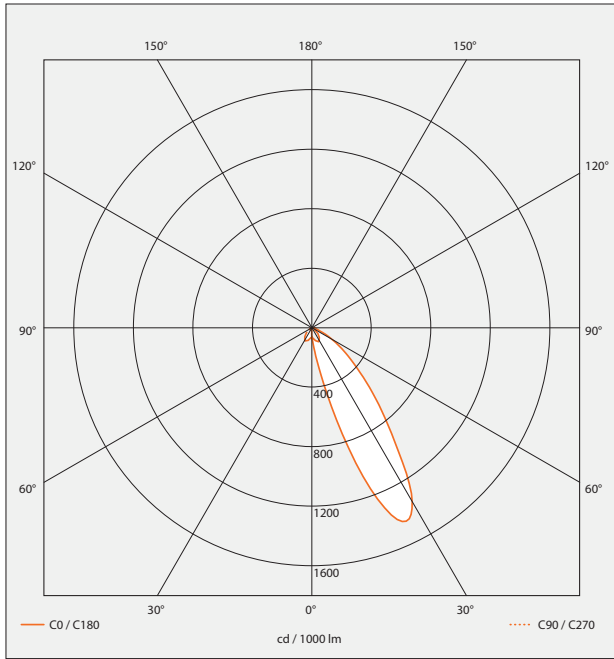
REVISION (UJ/MM/AA) : 22/06/2021

**PHOTOMETRIES**

Optique Asymétrique :  
Rendement 94 %



ASY



Optique Double Asymétrique :  
Rendement 97 %



DASY

