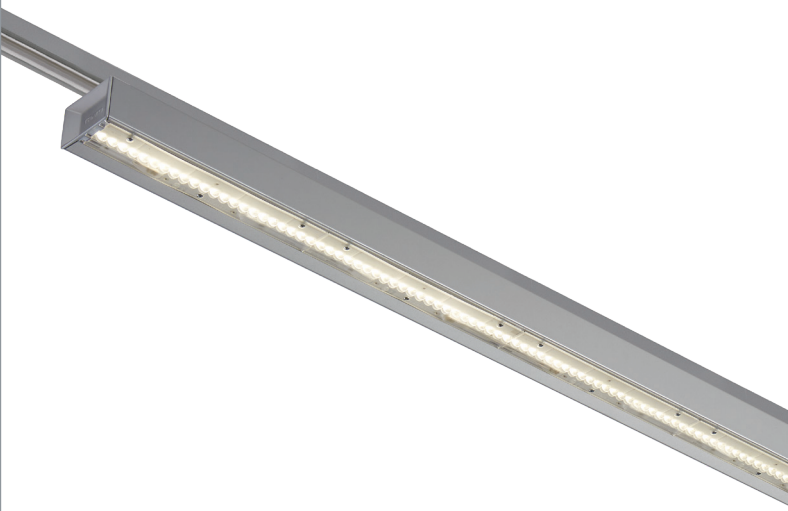


LS 3976 LED

APPAREILS LED

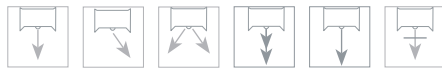
- Luminaire suspendu au rail pour module LED LINÉAIRE, maximum 12 600 lumens
- IRC de 80
- Ellipse de MacAdam : 3 SDCM
- Disponible en 3 000 K et 4 000 K
- Durée de vie 50 000 heures (L90B10)
- Efficacité lumineuse du système jusqu'à 183,3 lm/W
- Adaptateur pour rail 3 allumages
- Corps en tôle d'acier prélaqué
- Optique de type cluster composée de lentilles, en Polycarbonate (PC)
- Embouts du bloc optique en polycarbonate injecté
- Système de refroidissement statique
- Compartiment optique protégé contre les chocs et la poussière
- **Poids** : approx. 3 kg (1225 mm), 4,5 kg (1775 mm)
- **Longueur corps standard** : 1 225 ou 1 775 mm
- **Convertisseur(s)** : Fixe, Convertisseur à gradation DALI (CDIMMDALI)
- **Option(s)** : Asymétrique (ASY), Double Asymétrique (DASY)
- **Groupe de risque photobiologique 0**



Couleur(s)



Orientations du flux lumineux



SYM ASY DASY ELL INT MOY

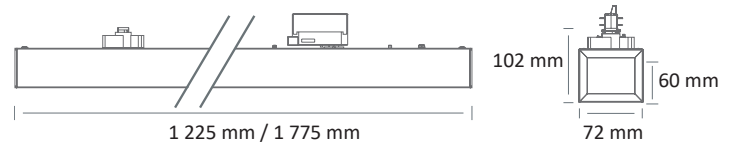
Convertisseur(s)



Normes

Classe I | IP 20 | 65° | IK 10 | RG0

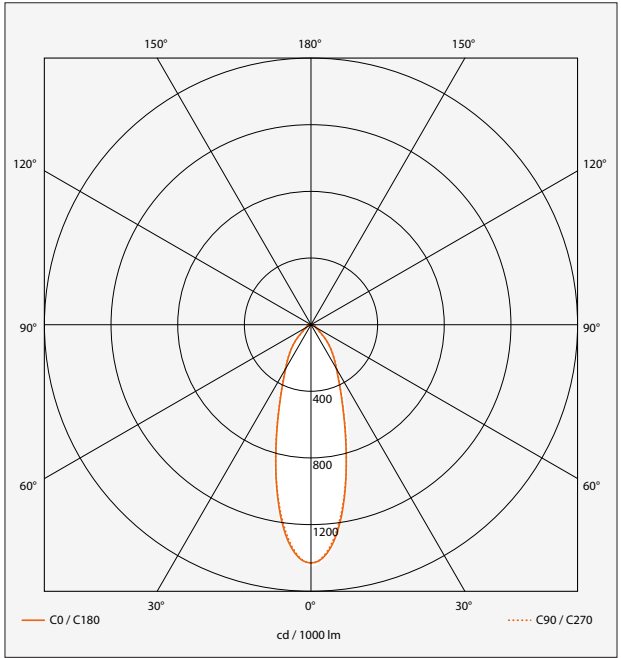
Dimensions



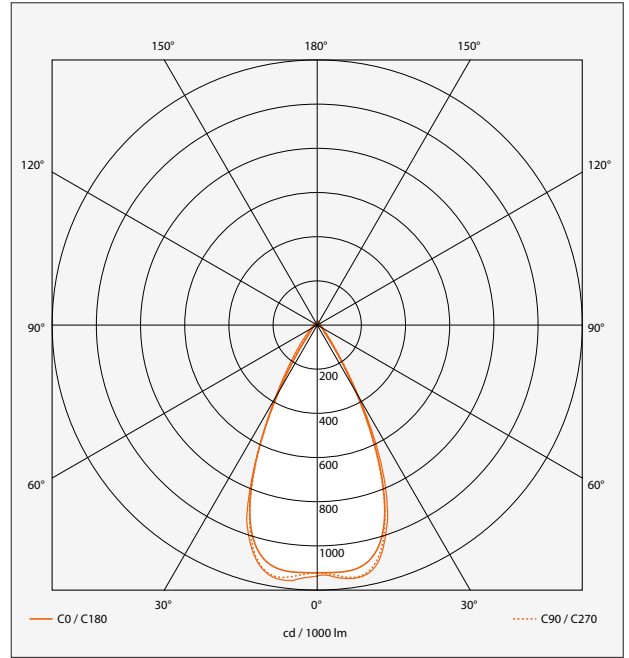
RÉFÉRENCE	NB DE MODULE(S)	CONSOMMATION	FLUX LUMINEUX	EFFICACITÉ DU SYSTÈME	TEMPÉRATURE DE COULEUR	IRC	CLASSE D'EFFICACITÉ ÉNERGÉTIQUE
LS 3976 LED 4600-830	2	30W	4800 lumens	160 lm/W	3000 K	80	C
LS 3976 LED 4600-840	2	30W	5040 lumens	168 lm/W	4000 K	80	C
LS 3976 LED 6600-830	3	38,4W	6390 lumens	166,4 lm/W	3000 K	80	C
LS 3976 LED 6600-840	3	38,4W	6720 lumens	175 lm/W	4000 K	80	C
LS 3976 LED 7000-830	2	41,3W	6860 lumens	166,1 lm/W	3000 K	80	C
LS 3976 LED 7000-840	2	41,3W	7200 lumens	174,3 lm/W	4000 K	80	C
LS 3976 LED 8000-830	2	48,6W	8000 lumens	164,6 lm/W	3000 K	80	C
LS 3976 LED 8000-840	2	48,6W	8400 lumens	172,8 lm/W	4000 K	80	C
LS 3976 LED 8500-830	3	53,9W	8820 lumens	163,6 lm/W	3000 K	80	C
LS 3976 LED 8500-840	3	53,9W	9270 lumens	172 lm/W	4000 K	80	C
LS 3976 LED 10500-830	3	59,8W	10290 lumens	172 lm/W	3000 K	80	C
LS 3976 LED 10500-840	3	59,8W	10800 lumens	180,6 lm/W	4000 K	80	C
LS 3976 LED 12000-830	3	71,4W	12000 lumens	168 lm/W	3000 K	80	C
LS 3976 LED 12000-840	3	71,4W	12600 lumens	176,5 lm/W	4000 K	80	C
LS 3976 LED 4600 HE-830	2	26,7W	4480 lumens	167,5 lm/W	3000 K	80	C
LS 3976 LED 4600 HE-840	2	26,7W	4700 lumens	175,7 lm/W	4000 K	80	C
LS 3976 LED 6600 HE-830	3	38,4W	6720 lumens	174,8 lm/W	3000 K	80	C
LS 3976 LED 6600 HE-840	3	38,4W	7050 lumens	183,3 lm/W	4000 K	80	C
LS 3976 LED 7000 HO-830	2	44,6W	6960 lumens	156 lm/W	3000 K	80	C
LS 3976 LED 7000 HO-840	2	44,6W	7300 lumens	163,7 lm/W	4000 K	80	C
LS 3976 LED 10500 HO-830	3	65,5W	10440 lumens	159,4 lm/W	3000 K	80	C
LS 3976 LED 10500 HO-840	3	65,5W	10950 lumens	167,2 lm/W	4000 K	80	C

PHOTOMETRIES

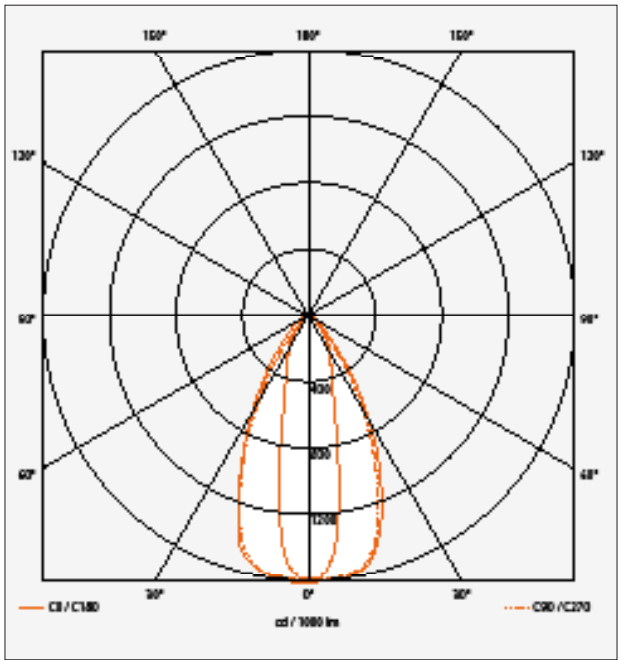
Optique Intensive :
Rendement 90 %



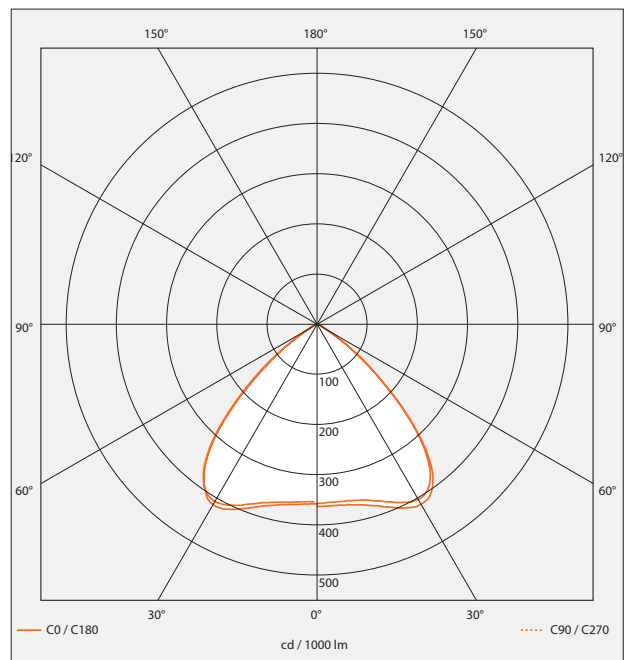
Optique Moyenne :
Rendement 96 %



Optique Elliptique :
Rendement 96,5 %



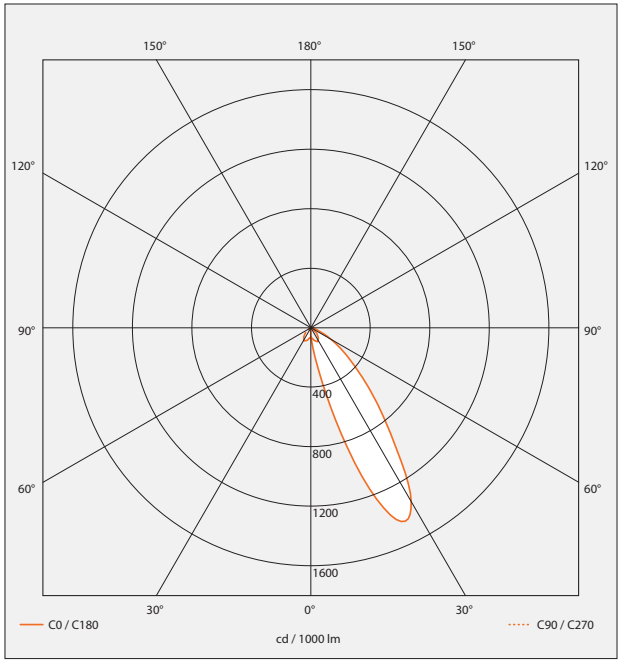
Optique Symétrique :
Rendement 97 %



REVISION (U/J/M/A/A) : 01/02/2022

PHOTOMETRIES

Optique Asymétrique :
Rendement 94 %



Optique Double Asymétrique :
Rendement 97 %

