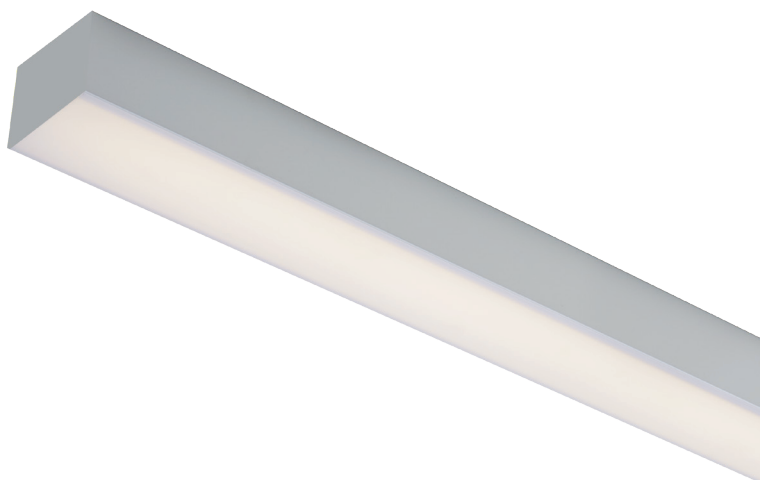


LC 3957 LED



Couleur(s)



LIGNES CONTINUES ■ LED

- Ligne continue suspendue pour module LED LINÉAIRE, maximum 9 148 lumens
- IRC de 80
- Ellipses de MacAdam : 3 SDCM
- Disponible en 3 000 K et 4 000 K
- Durée de vie 50 000 heures (L80B20)
- Efficacité lumineuse du système jusqu'à 161,5 lm/W
- Pré-câblage traversant 3x1.5 mm²
- Embouts disponibles en accessoires
- Corps en tôle d'acier prélaqué
- Vasque en polycarbonate
- Réflecteur en aluminium
- Système de refroidissement statique
- **Poids** : approx. 4,5 kg (1121 mm), 6 kg (1681 mm), 6,7 kg (1961 mm), 7,5 kg (2241mm)
- **Convertisseur(s)** : Fixe (C Fixed), Convertisseur à gradation DALI (CDIMMDALI)

Convertisseur(s)



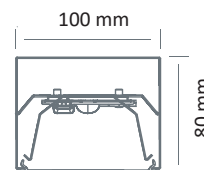
Normes

Classe I | IP 20 | 650°

Faisceau(x)



Dimensions



RÉFÉRENCE	LONGUEUR (MM)	CONSUMMATION	FLUX LUMINEUX	EFFICACITÉ DU SYSTÈME	TEMPÉRATURE DE COULEUR	IRC	CLASSE D'EFFICACITÉ ÉNERGÉTIQUE
LC 3957 LED 4400-830	1121 mm	29W	4345 lumens	149,8 lm/W	3000 K	80	C
LC 3957 LED 4400-840	1121 mm	29W	4574 lumens	157,7 lm/W	4000 K	80	C
LC 3957 LED 6600-830	1681 mm	42W	6380 lumens	151,9 lm/W	3000 K	80	C
LC 3957 LED 6600-840	1681 mm	42W	6716 lumens	159,9 lm/W	4000 K	80	C
LC 3957 LED 7700-830	1961 mm	49,1W	7535 lumens	153,5 lm/W	3000 K	80	C
LC 3957 LED 7700-840	1961 mm	49,1W	7932 lumens	161,5 lm/W	4000 K	80	C
LC 3957 LED 8800-830	2241 mm	56,7W	8690 lumens	153,3 lm/W	3000 K	80	C
LC 3957 LED 8800-840	2241 mm	56,7W	9148 lumens	161,3 lm/W	4000 K	80	C

Accessoire(s)

