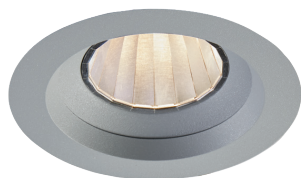


DL 5056-A LED D120



Couleur(s)



Ø114 mm



DOWNLIGHTS ■ LED

- Downlight encastré pour module LED SPOT, maximum 3 949 lumens
- IRC de 80 ou 90
- Ellipse de MacAdam : 3 SDCM
- Disponible en 2 500K, 3 000 K, 3 500 K et 4 000 K
- Durée de vie 50 000 heures (L80B10)
- Efficacité lumineuse du système jusqu'à 145,5 lm/W
- Installation facilitée par des ressorts en pression
- Colerette en fonte d'aluminium
- Système de refroidissement statique
- Poids : approx. 1 kg
- **Convertisseur(s)** : Fixe, Convertisseur à gradation DALI (CDIMMDALI)
- **Option(s)** : Connectique rapide (CORD)
- **Groupe de risque photobiologique 0**

Convertisseur(s)



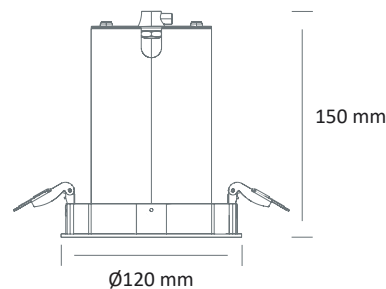
Normes

Classe I | IP 20 | 650° | RG0

Faisceau(x)



Dimensions



RÉFÉRENCE	RAYON	PUISSANCE	CONSOMMATION	FLUX LUMINEUX	EFFICACITÉ DU SYSTÈME	TEMPÉRATURE DE COULEUR	IRC	CLASSE D'EFFICACITÉ ÉNERGÉTIQUE
DL 5056-A LED D120 2000-925	Boulangerie	23,8W	29W	2086 lumens	72 lm/W	2500 K	90	-
DL 5056-A LED D120 2000-930	Boucherie	23,8W	29W	2158 lumens	74,5 lm/W	3000 K	90	-
DL 5056-A LED D120 3300-930	-	23,8W	27,1W	3281 lumens	121 lm/W	3000 K	90	E
DL 5056-A LED D120 3300-935	-	23,8W	27,1W	3294 lumens	121,5 lm/W	3500 K	90	E
DL 5056-A LED D120 3400-940	-	23,8W	27,1W	3384 lumens	125 lm/W	4000 K	90	E
DL 5056-A LED D120 3700-830	-	23,8W	27,1W	3684 lumens	136 lm/W	3000 K	80	D
DL 5056-A LED D120 3900-840	-	23,8W	27,1W	3949 lumens	145,5 lm/W	4000 K	80	D