
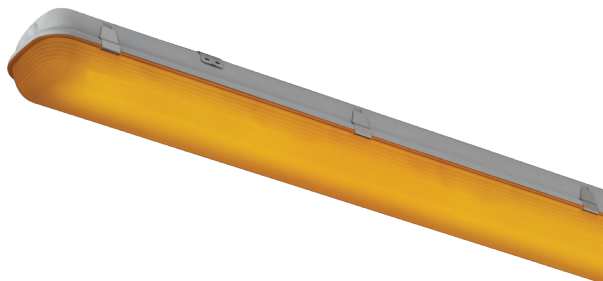


ET 2194-A LED CAVE

 Luminaire répondant aux conditions du protocole de qualification des luminaires ambres pour le stockage des bouteilles du Comité Champagne



Couleur(s)



APPAREILS EXEMPTS D'UV ET D'IR - LED

- Luminaire plafonnier étanche IP 65 pour module LED LINÉAIRE, maximum 3 499 lumens
- Ellipse de MacAdam: 3 SDCM
- Durée de vie 50 000 heures
- Efficacité lumineuse du système jusqu'à 77,5 lm/W
- Corps en polycarbonate injecté
- Optique opale
- Clips en inox
- Système de refroidissement statique
- Installation et raccordement électrique sur un bornier fixe (1 connecteur embrochable mâle-femelle)
- Poids : Approx. 4 kg
- Nombre de module(s) : 2
- Convertisseur(s) : Fixe, Convertisseur 1-10 V (1-10V), Convertisseur à gradation DALI (CDIMMDALI)
- Option(s) : Raccordement électrique (2 borniers extractibles avec câblage traversant)

Convertisseur(s)



Normes

Classe I | IP 65 | 850° | IK 08

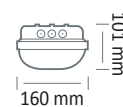
Classe d'efficacité énergétique



Faisceau(x)

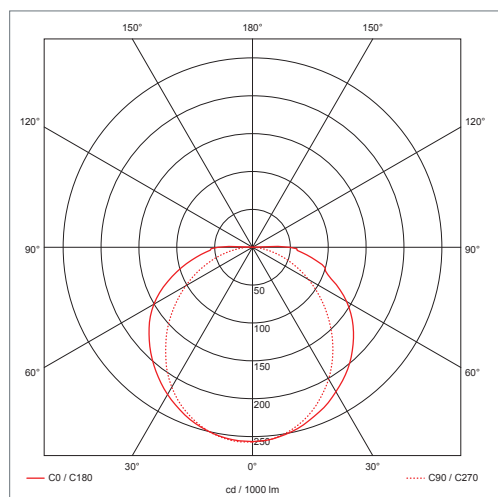


Dimensions

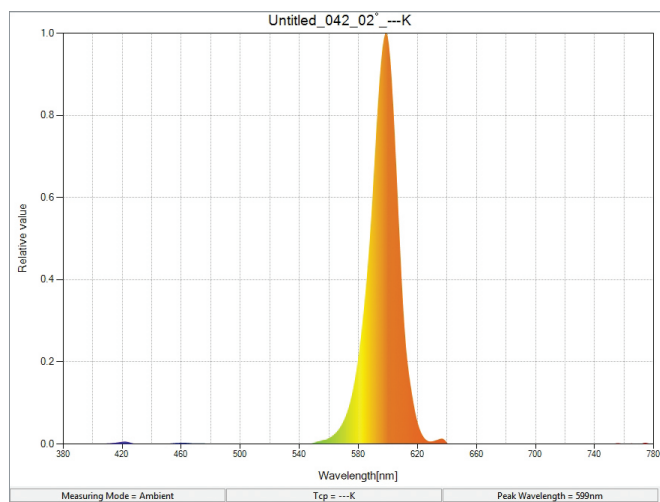


RÉFÉRENCE	CONSOMMATION	FLUX LUMINEUX	EFFICACITÉ DU SYSTÈME	TEMPÉRATURE DE COULEUR	BIN DE LED
ET 2194-A LED CAVE-3500	45,1W	3499 lumens	77,5 lm/W	Ambre	bin B30 : 596 nano

Photométrie



Courbe spectrale



Accessoires

