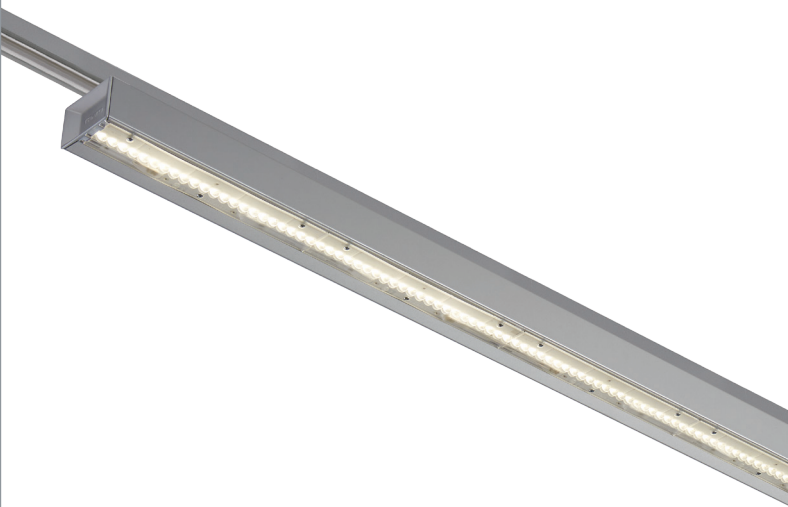


LS 3976 LED



Couleur(s)



Orientation du flux lumineux



SYM ASY DAS

APPAREILS LED

- Luminaire suspendu au rail pour module LED LINÉAIRE, maximum 10 790 lumens
- IRC de 80
- Ellipse de MacAdam : 3 SDCM
- Disponible en 3 000 K, 3 500 K, 4 000 K et 5 000 K
- Durée de vie 50 000 heures (L90B10)
- Efficacité lumineuse du système jusqu'à 158 lm/W
- Adaptateur pour rail 3 allumages
- Corps en tôle d'acier prélaqué
- Optique de type cluster composée de lentilles, en Polycarbonate (PC)
- Embouts du bloc optique en polycarbonate injecté
- Système de refroidissement statique
- Compartiment optique protégé contre les chocs et la poussière
- Poids : approx. 3 kg (1225 mm), 4,5 kg (1775 mm)
- Longueur corps standard : 1 225 ou 1 775 mm
- Convertisseur(s) : Fixe, Convertisseur à gradation DALI (CDIMMDALI)
- Option(s) : Asymétrique (ASY), Double Asymétrique (DASY)

Convertisseur(s)



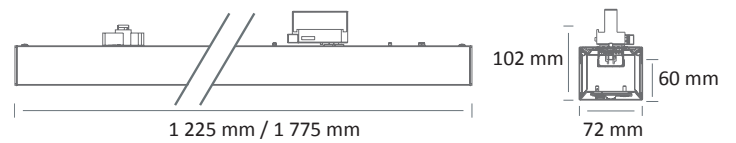
Normes

Classe I | IP 20 | 650° | IK 10

Classe d'efficacité énergétique



Dimensions



RÉFÉRENCE	NB DE MODULES	CONSOMMATION	FLUX LUMINEUX	EFFICACITÉ DU SYSTÈME	TEMPÉRATURE DE COULEUR	IRC
LS 3976 LED 4400-830	2	28,5W	4105 lumens	144 lm/W	3000 K	80
LS 3976 LED 4400-840	2	28,5W	4319 lumens	151 lm/W	4000 K	80
LS 3976 LED 6600-830	3	41,7W	6157 lumens	147,5 lm/W	3000 K	80
LS 3976 LED 6600-840	3	41,7W	6479 lumens	155 lm/W	4000 K	80
LS 3976 LED 7000-830	2	46,5W	6842 lumens	147 lm/W	3000 K	80
LS 3976 LED 7000-835	2	46,5W	7054 lumens	151,5 lm/W	3500 K	80
LS 3976 LED 7000-840	2	46,5W	7193 lumens	154,5 lm/W	4000 K	80
LS 3976 LED 10 500-830	3	68,3W	10263 lumens	150,5 lm/W	3000 K	80
LS 3976 LED 10 500-835	3	68,3W	10581 lumens	155 lm/W	3500 K	80
LS 3976 LED 10 500-840	3	68,3W	10790 lumens	158 lm/W	4000 K	80