

Indoor Positioning / LIFI

Apporter plus que la lumière

SYSTÈME DE GÉOLOCALISATION PAR LA LUMIÈRE : INDOOR POSITIONNING

Grâce à la technologie Visible Light Communication (VLC) et au programme de certification YellowDot, TRATO offre une solution de géolocalisation intérieure à chaque utilisateur d'un Smartphone.



Le programme YellowDot permet à TRATO de certifier ses luminaires comme étant conforme au bon usage de la technologie de Géolocalisation.

Pour cela, les luminaires approuvés affichent un marquage spécifique.

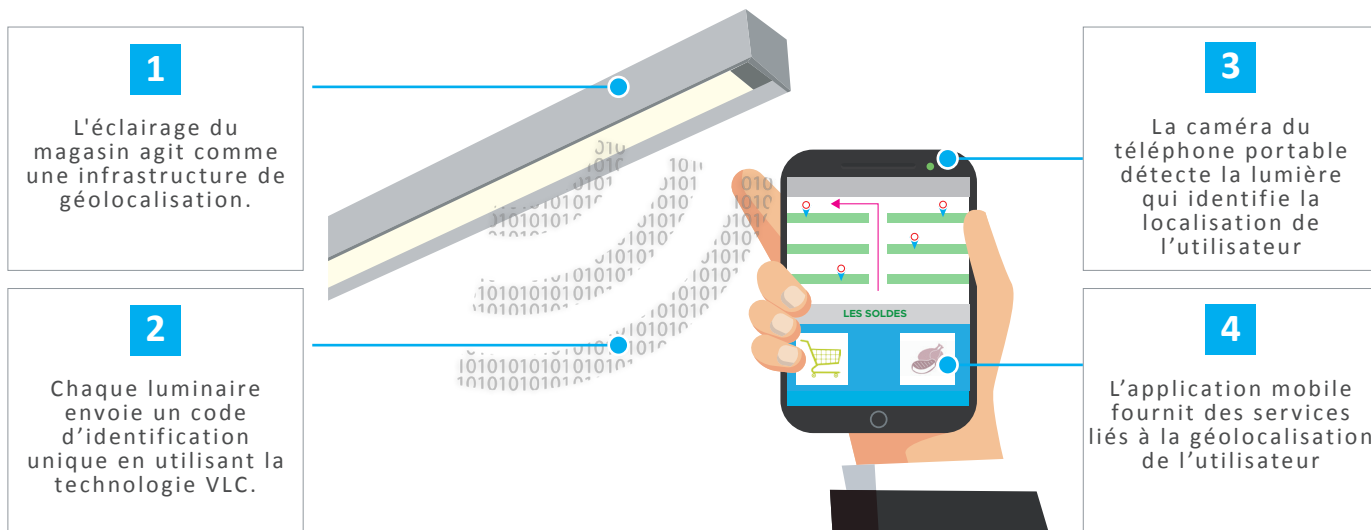
YellowDot regroupe plusieurs industriels spécialisés dans la digitalisation des espaces.



Fonctionnement

L'indoor positioning permet aux utilisateurs d'être géolocalisé via leur smartphone avec une précision de 30cm. Il est ainsi possible de recevoir sur son smartphone des informations sur des produits en rayon et d'obtenir une assistance lors de son parcours en magasin.

Ainsi, l'expérience de l'utilisateur en magasin peut être améliorée. Les retailers et les grands distributeurs peuvent également recueillir des données pour mieux analyser le comportement de leurs clients en magasin, et ainsi mesurer l'impact des opérations marketing.



Expérience client



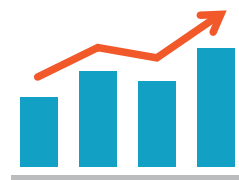
La géolocalisation permet l'optimisation du parcours client pour plus de fluidité. Des fonctionnalités peuvent être mises en place pour indiquer où l'utilisateur se situe et l'informer du meilleur itinéraire d'achat. Cette technologie permet aussi de lui proposer des informations sur son environnement et lui offrir un service d'assistance.

Engagement client



Les clients restent en magasin plus longtemps, ils apprécient davantage l'expérience. La grande distribution peut communiquer avec les utilisateurs en leur envoyant des promotions, des informations, des notifications et peut offrir des expériences sociales telles que des sondages et des jeux.

Analyse des données



Les données de localisation générées par l'Indoor Positioning permettent d'analyser le trafic et le comportement du client pour optimiser les opérations en magasins et mesurer l'impact des opérations marketing.

LIFI

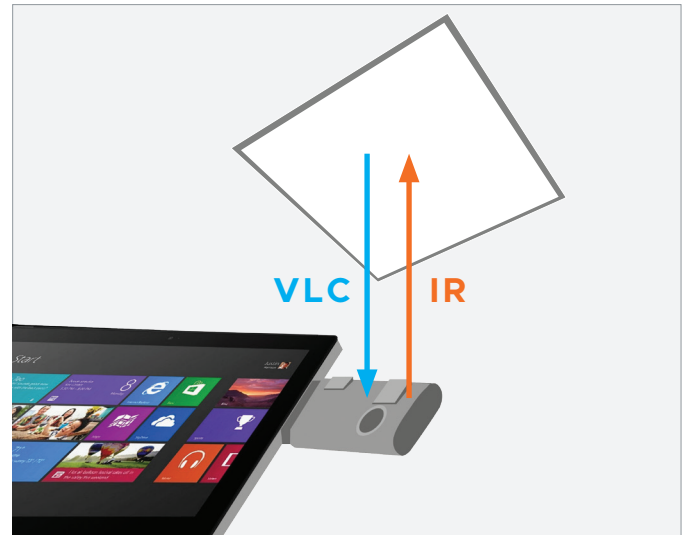
Contraction de Light Fidelity, le LiFi va devenir une solution alternative aux moyens de communication actuels, et en particulier du WiFi.

Véritable solution **bi-directionnelle**, l'association du VLC (Visible Light Communication) et de l'infrarouge permet une connexion sans fil **haut débit**.

Le LiFi est complémentaire au WiFi.

+ Les Avantages

- Bande passante de données garantie
- Un lien de communication robuste sans radiofréquences, immunisé contre les interférences externes et sans interférences ajoutées à l'environnement existant
- Communication sécurisée : contenu disponible uniquement en un lieu
- Facteur de différenciation pour un usage unique de nouvelles technologies



OPTICAL WIRELESS COMMUNICATION (OWC)

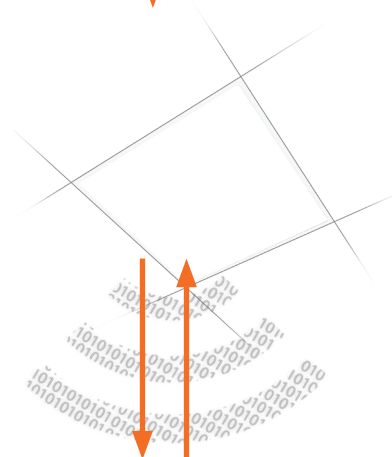
Visible Light Communication (VLC)

Indoor Positioning



- Technologie VLC uniquement
- Communication unidirectionnelle
- Transmission d'un identifiant
- Pas de câblage au réseau
- Réception des données par caméra frontale du smartphone
- Compatible avec le protocole de gradation DALI

LiFi



- Technologie VLC et IR
- Communication bidirectionnelle
- Haut débit
- Connexion au réseau informatique nécessaire
- Réception des données par dongle USB
- Conçu pour une bande passante sécurisée et garantie sans radiofréquence

GROUPE
TRATOTLV

22, rue Molière - BP369 - 59057 ROUBAIX Cedex 01 (Lille) FRANCE
Tél. : +33 (0) 320 81 50 00 - Fax : +33 (0) 320 81 50 19
Email : contact@trato-tlv.com - Web : www.trato-tlv.com