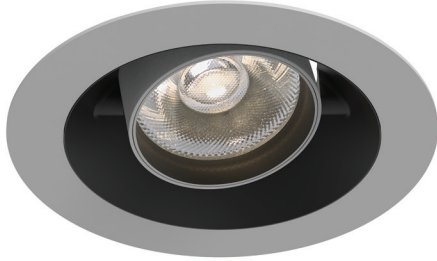


## EO 5140-C LED



### Couleur(s) collerette



Ø135 mm



## ENCASTRÉS ORIENTABLES - LED

- Luminaire plafonnier pour module LED SPOT, maximum 2 400 lumens
- IRC de 95
- Ellipse de MacAdam : 2 SDCM
- Disponible en 3 000 K et 4 000 K
- Durée de vie 50 000 heures (L80B10)
- Efficacité lumineuse du système de 103,4 lm/W
- Installation facilitée par des ressorts en pression
- Colerette en fonte d'aluminium
- Optique lentille silicone
- Poids : Approx. 1,3 kg
- **Convertisseur(s)** : Fixe, Gradation DALI (CDIMMDALI), Casambi, Connect
- **Option(s)** : Connectique rapide (CORD)
- Groupe de risque photobiologique 1

### Convertisseur(s)



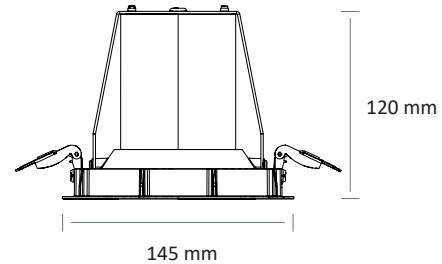
### Normes

Classe II | IP 20 | 650° | RG1

### Faisceau(x)



### Dimensions



## EO 5140-C LED

RÉFÉRENCE	PUISSANCE	CONSOMMATION	SURFACE D'ÉMISSION LUMINEUSE	FLUX LUMINEUX	EFFICACITÉ DU SYSTÈME	TEMPÉRATURE DE COULEUR	IRC	FAISCEAUX	CLASSE D'EFFICACITÉ ÉNERGÉTIQUE
EO 5140-C LED 900-930	13,1 W	15 W	LES4	893 lumens	59,3 lm/W	3000 K	95	7°	F
EO 5140-C LED 1000-940	13,1 W	15 W	LES4	987 lumens	65,5 lm/W	4000 K	95	7°	E
EO 5140-C LED 950-930	8,8 W	11 W	LES6	965 lumens	87,7 lm/W	3000 K	95	10°/20°/35°	F
EO 5140-C LED 1050-940	8,8 W	11 W	LES6	1047 lumens	95,2 lm/W	4000 K	95	10°/20°/35°	D
EO 5140-C LED 1400-930	14,9 W	17,13 W	LES6	1381 lumens	80,6 lm/W	3000 K	95	10°/20°/35°	F
EO 5140-C LED 1500-940	14,9 W	17,13 W	LES6	1498 lumens	87,5 lm/W	4000 K	95	10°/20°/35°	D
EO 5140-C LED 2000-930	17,3 W	20,12 W	LES9	1885 lumens	93,7 lm/W	3000 K	95	15°/20°/35°	F
EO 5140-C LED 2000-940	17,3 W	20,12 W	LES9	2080 lumens	103,4 lm/W	4000 K	95	15°/20°/35°	E
EO 5140-C LED 2200-930	21,1 W	24,25 W	LES9	2175 lumens	89,7 lm/W	3000 K	95	15°/20°/35°	E
EO 5140-C LED 2200-940	21,1 W	24,25 W	LES9	2400 lumens	98,95 lm/W	4000 K	95	15°/20°/35°	E

### Option(s)



Collerette blanche  
Bague blanche



Collerette noire  
Bague blanche



Collerette grise  
Bague blanche



Collerette blanche  
Bague noire



Collerette noire  
Bague noire



Collerette grise  
Bague noire