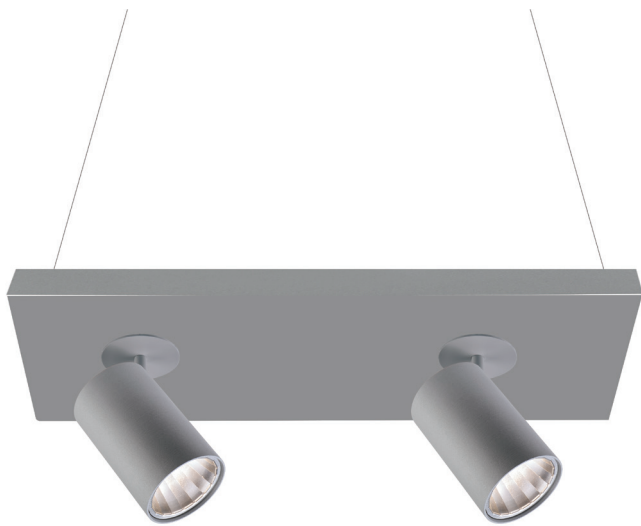


LS 2047-2 LED



Couleur(s)



185x355 mm



LUMINAIRES SUSPENDUS ■ LED

- Projecteurs suspendus pour module LED SPOT, maximum 2 x 3 949 lumens
- IRC de 80 ou 90
- Ellipse de MacAdam : 3 SDCM
- Disponible en 3000 K et 4000 K
- Durée de vie 50 000 heures (L80B50)
- Efficacité lumineuse du système jusqu'à 145,5 lm/W
- Corps en tôle d'acier peint
- Système de refroidissement statique
- Verre clair antireflet de protection de l'optique
- **Poids** : approx. 5 kg
- **Nombre de projecteurs** : 2
- **Convertisseur(s)** : Fixe (C Fixed), Convertisseur à gradation DALI (CDIMMDALI)
- **Option(s)** : Connectique rapide (CORD), Filtres de couleur (FIL)

Convertisseur(s)



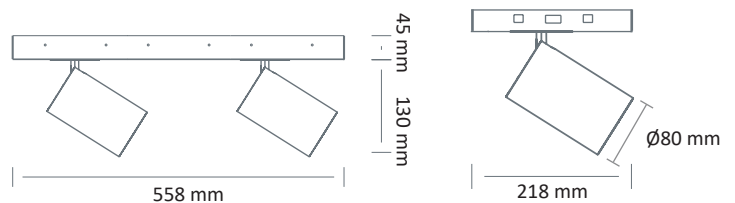
Normes

Classe I | IP 20 | 650°

Faisceau(x)



Dimensions



RÉFÉRENCE	PUISSANCE	CONSOMMATION	FLUX LUMINEUX	EFFICACITÉ DU SYSTÈME	TEMPÉRATURE DE COULEUR	IRC	CLASSE D'EFFICACITÉ ÉNERGÉTIQUE
LS 2047-2 LED 3300-930	2x23,8 W	2x27,1W	2x3281 lumens	121 lm/W	3000 K	90	E
LS 2047-2 LED 3300-935	2x23,8 W	2x27,1W	2x3294 lumens	121,5 lm/W	3500 K	90	E
LS 2047-2 LED 3400-940	2x23,8 W	2x27,1W	2x3384 lumens	125 lm/W	4000 K	90	E
LS 2047-2 LED 3700-830	2x23,8 W	2x27,1W	2x3684 lumens	136 lm/W	3000 K	80	D
LS 2047-2 LED 3900-840	2x23,8 W	2x27,1W	2x3949 lumens	145,5 lm/W	4000 K	80	D