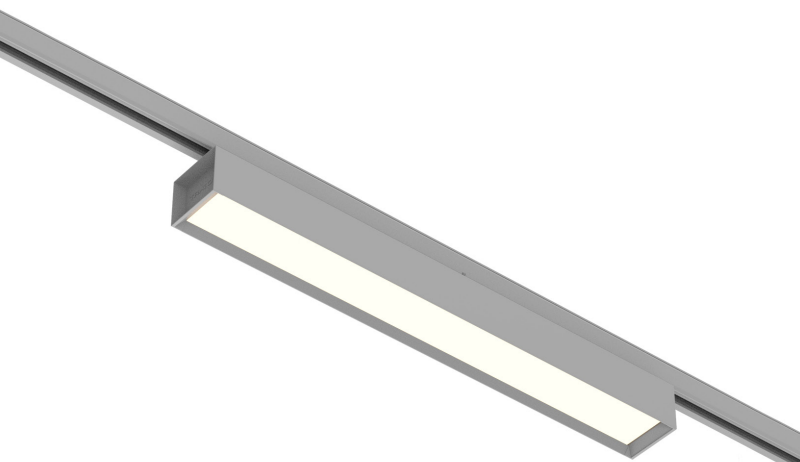


LS 5145 LED



Couleur(s)



Orientation du flux lumineux



SYM

APPAREILS LED

- Luminaire suspendu au rail pour module LED LINÉAIRE, maximum 4574 lumens
- IRC de 80
- Ellipse de MacAdam : 3 SDCM
- Disponible en 3000 K et 4000 K
- Durée de vie 50 000 heures (L90B10)
- Efficacité lumineuse du système jusqu'à 157 lm/W
- Adaptateur pour rail 3 allumages
- Corps en tôle d'acier prélaqué
- Embouts du bloc optique en polycarbonate injecté
- Système de refroidissement statique
- Poids : approx. 2 kg (613 mm), 3 kg (1173 mm)
- Longueur corps standard : 613 ou 1 173 mm
- Convertisseur(s) : Fixe, Convertisseur à gradation DALI (CDIMMDALI)
- Groupe de risque photobiologique 0

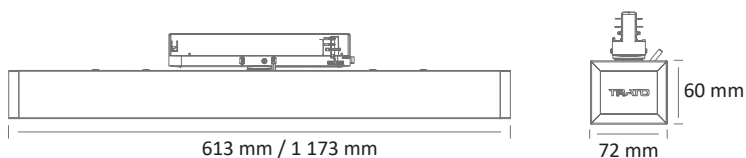
Convertisseur(s)



Normes

Classe I | IP 20 | 650° | RGO

Dimensions



RÉFÉRENCE	NB DE MODULE(S)	CONSOMMATION	FLUX LUMINEUX	EFFICACITÉ DU SYSTÈME	TEMPÉRATURE DE COULEUR	IRC	CLASSE D'EFFICACITÉ ÉNERGÉTIQUE
LS 5145 LED 2200-830	1	15 W	2173 lumens	144 lm/W	3000 K	80	D
LS 5145 LED 2400-840	1	15 W	2287 lumens	151 lm/W	4000 K	80	D
LS 5145 LED 4400-830	2	29 W	4345 lumens	150 lm/W	3000 K	80	D
LS 5145 LED 4400-840	2	29 W	4574 lumens	157 lm/W	4000 K	80	D